



Alumil
Building excellence every day

 **SMARTIA**
M630 PHOS

www.alumil.com

Cos'è

- Sistema Scorrevole a Taglio Termico
- Estetica Minimale simile al S650 Phos
- Prezzo competitivo simile al S560

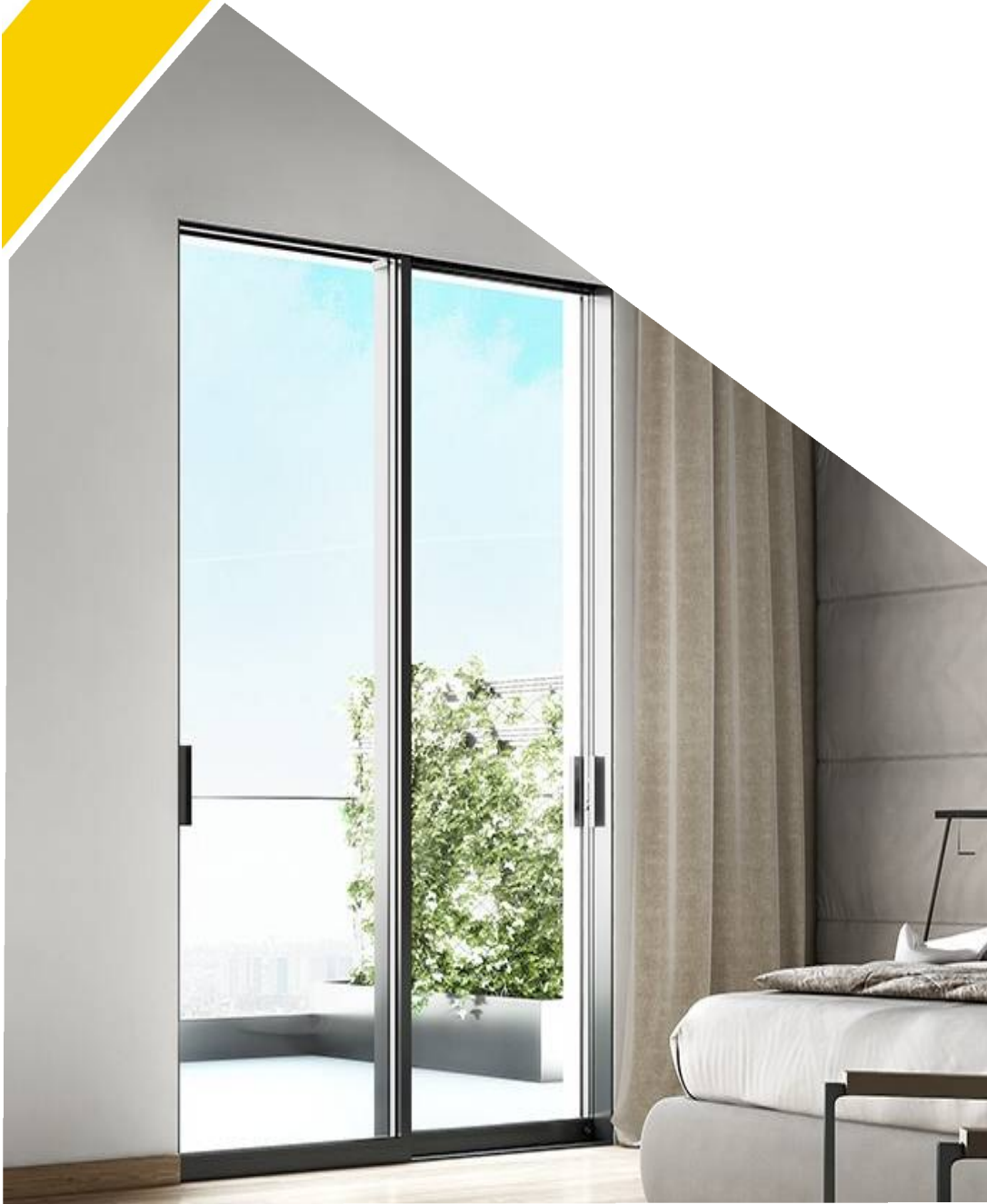
Perchè

- Una soluzione economica per scorrevoli a Taglio Termico Minimale
- Adatto per il mercato Commerciale e Residenziale
- Serie SMARTIA alla portata di tutti i fabbricatori

Perchè si DEVE promuovere la Serie M630

- Vi è una crescente domanda sul mercato Minimale
 - Progetti di alta fascia residenziale
 - Hotel e Commerciali
- Non avevamo un sistema Minimale a Taglio Termico adatto a tutti i fabbricatori





Perchè si DEVE promuovere la Serie M630

- Perdita di possibili vendite causa prezzo elevato della Serie S650 Phos
- Segui le nostre direttive per far sì che diventi un sistema tradizionale

Perchè si DEVE promuovere la Serie M630

- Aumentare la consapevolezza di Alumil e la credibilità
- Guadagnare quote di mercato sui nostri concorrenti
- Aumento del fatturato con margini più elevati



Confort elevato
e abbattimento
acustico elevato

1

Design Minimale e
Telaio Nascosto

5

Massima Visibilità e
Senso di Libertà

6

Risparmio Energetico e
Costi grazie all'alto
Isolamento Termico

2

Accesso facile e
Sicuro grazie alla
soglia filo pavimento

3

Alta Sicurezza
grazie alla serratura
Multipunto

4





Confort Totale

- Abbattimento Acustico di 42dB
- Prestazione Certificata dall'Università Aristotele di Salonicco
- Vetro da 32mm
- Minimale con telaio a scomparsa



Risparmio Energetico

- Profili a Taglio Termico
- Poliammide in fibra di vetro rinforzata da 24 e 20 mm
- Profili in PVC nella soglia e nel nodo centrale
- Vetro da 32 mm



Semplice e Facile accesso

- Facile accesso con soglia integrata a pavimento
- Ideale per bambini, anziani e diversamente abili
- Altezza soglia di soli 32 mm
- Ideale per le ristrutturazioni





Alta Sicurezza

- Serratura multipunto con 5 anni di garanzia ALUMIL
- Meccanismo antisollevamento anta

Minimal design

- Serie PHOS con ridotto alluminio a vista
- Massimizzazione vetro
- Ante completamente a scomparsa nel telaio
- Telaio a scomparsa nel muro



- Versione Standard

Larghezza del telaio di 74 mm



**Massima trasparenza e
senso di liberta'**

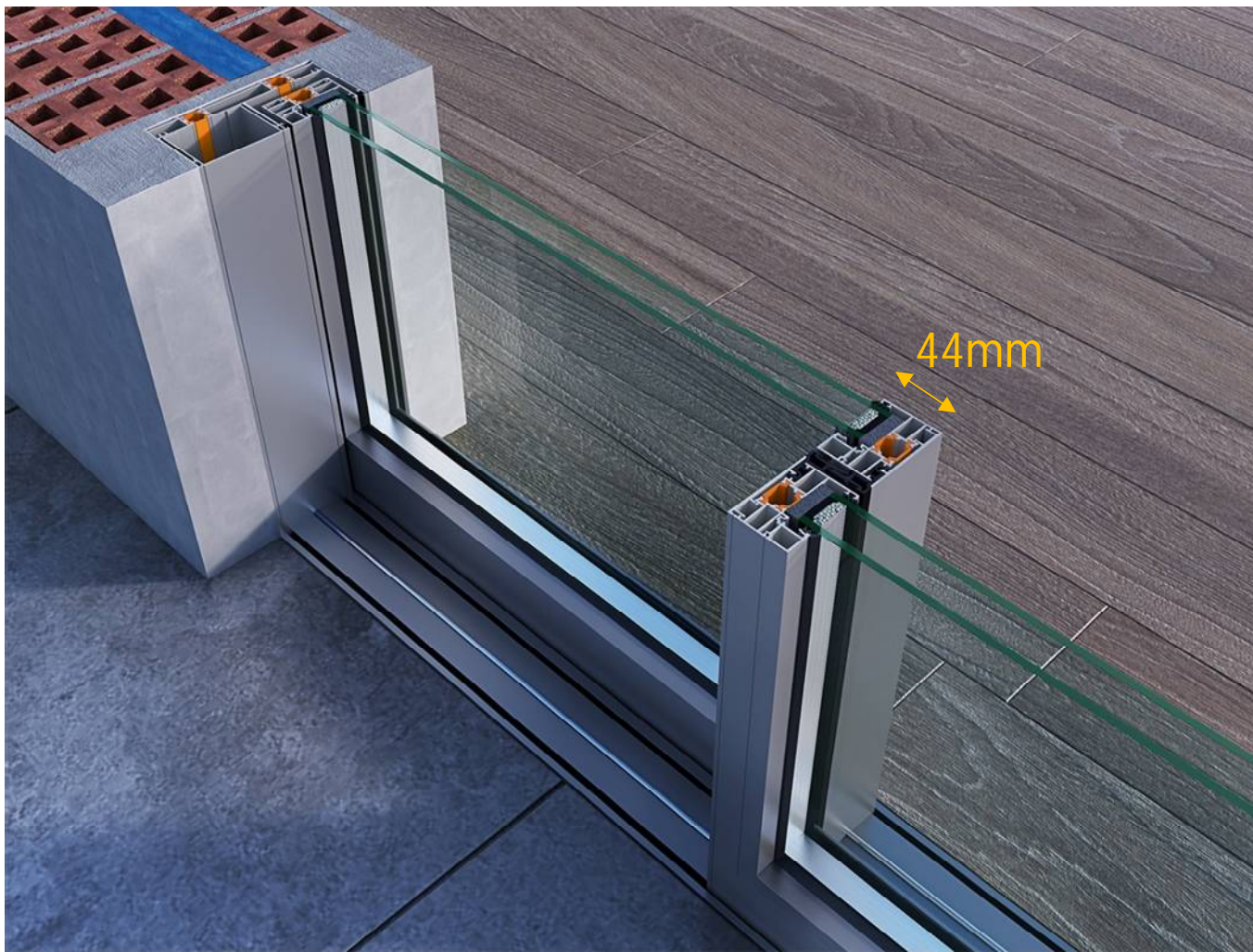


- Versione Minimal

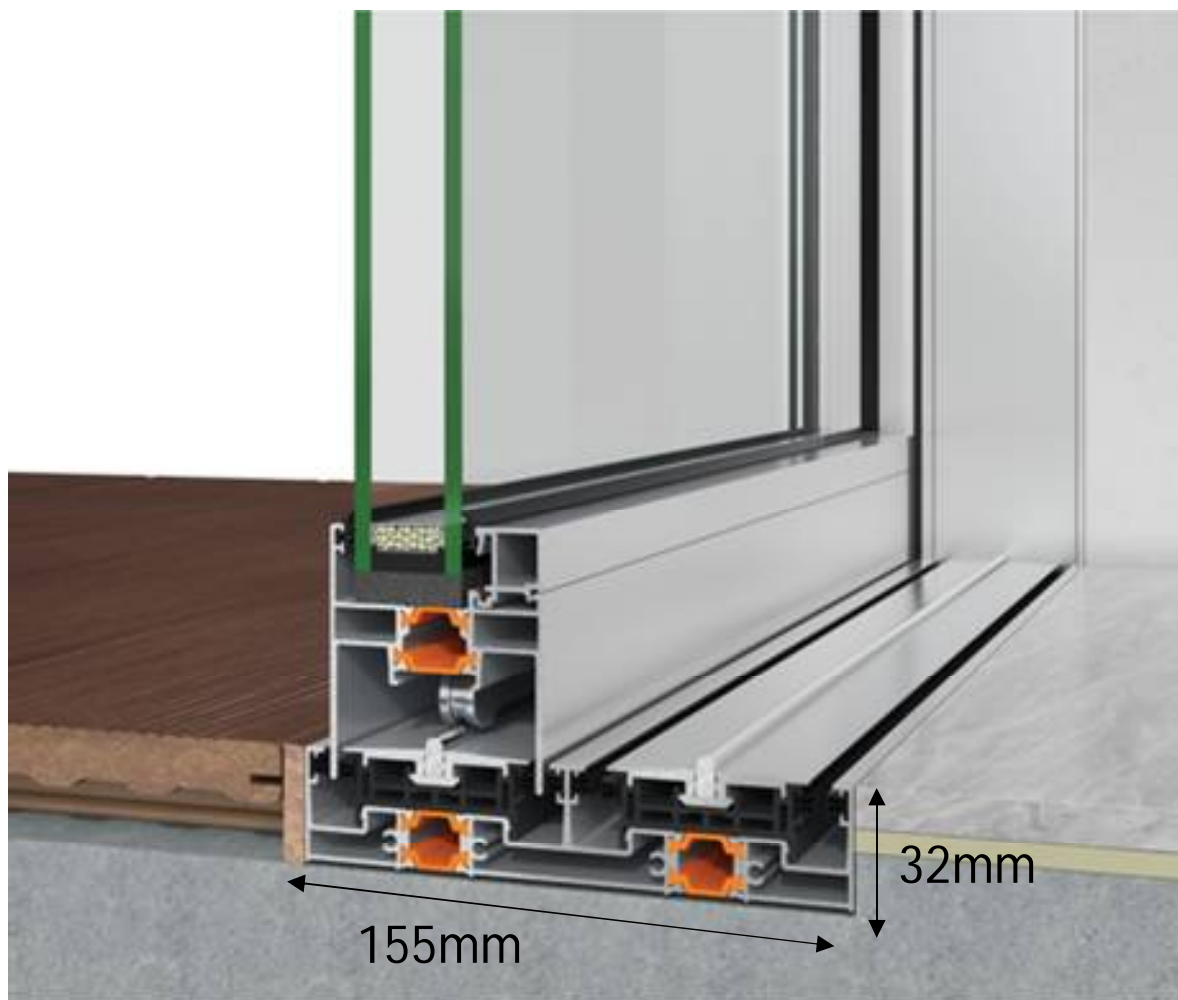
Telaio completamente a scomparsa,
lineare e con copertina chiudi cava

Massima trasparenza e senso di liberta'

- Incontro centrale da 44mm di larghezza visibile

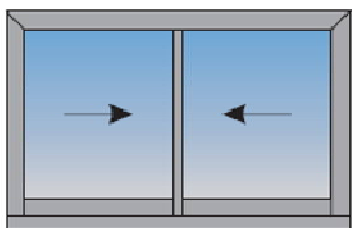


Caratteristiche tecniche

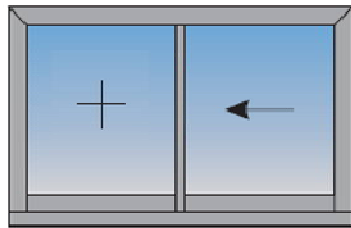


- Altezza visibile Anta/Telaio 74/94mm
- Altezza Soglia 32 mm
- Larghezza Telaio 155 mm
- Larghezza Anta 63 mm
- Largh. incontro centrale 44 mm
- Portata Ante 250 Kg
- Spessore Vetro 32 mm
- Taglio Termico Polyamides/PVC

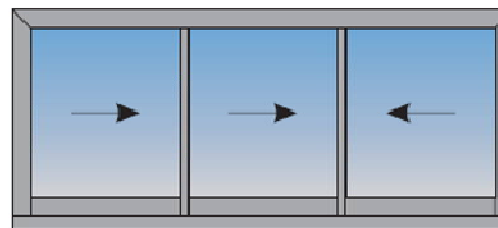
Tipologie ordinabili



Double horizontal sliding sash

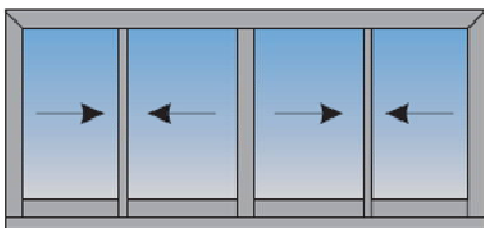


Single sliding sash with fixed light

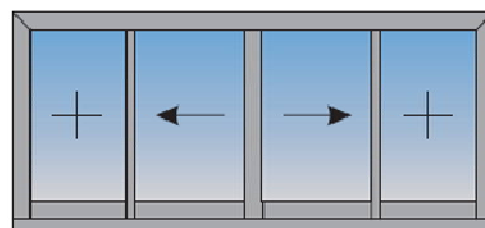


Triple horizontal sliding sash

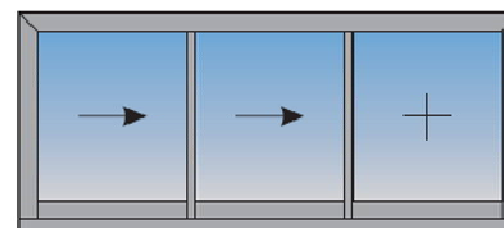
- Due e
- Tre vie
- Centrale apribile



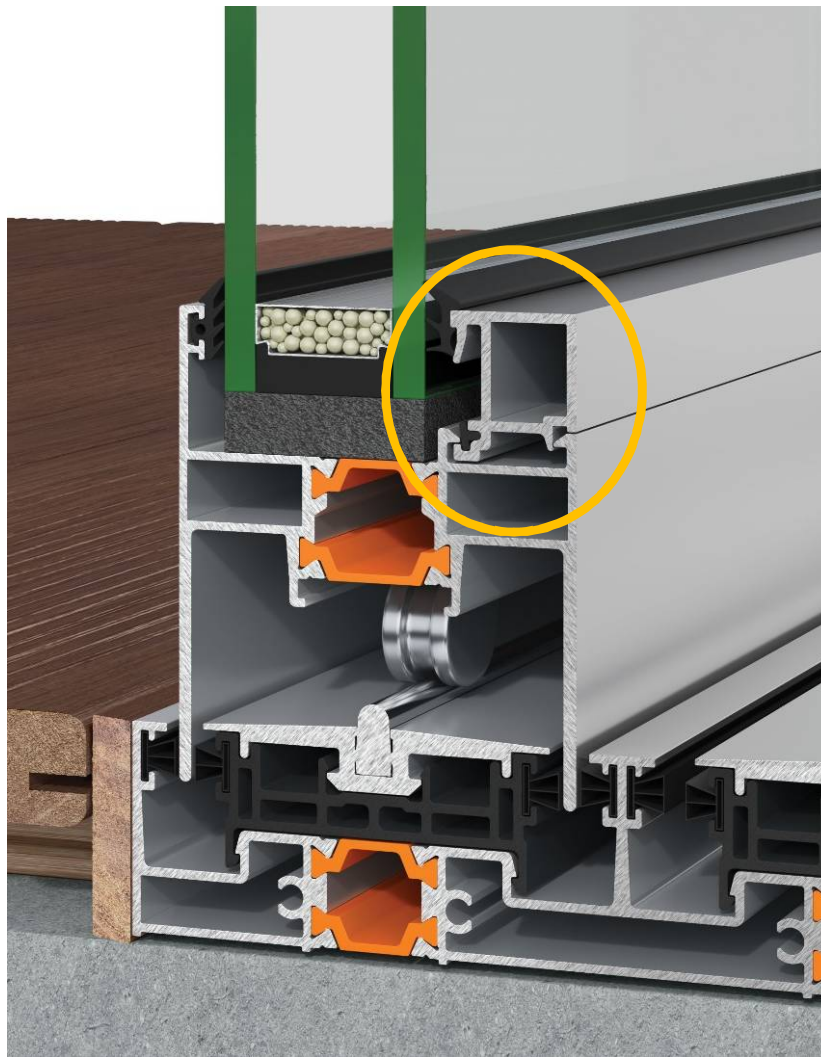
Four horizontal sliding sash with meeting stile



Double horizontal sliding sash meeting stile with fixed lights

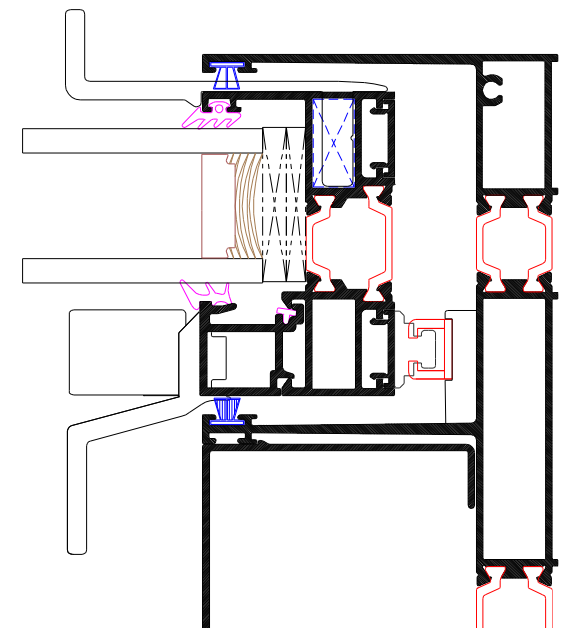


Two horizontal sliding sashes with fixed light

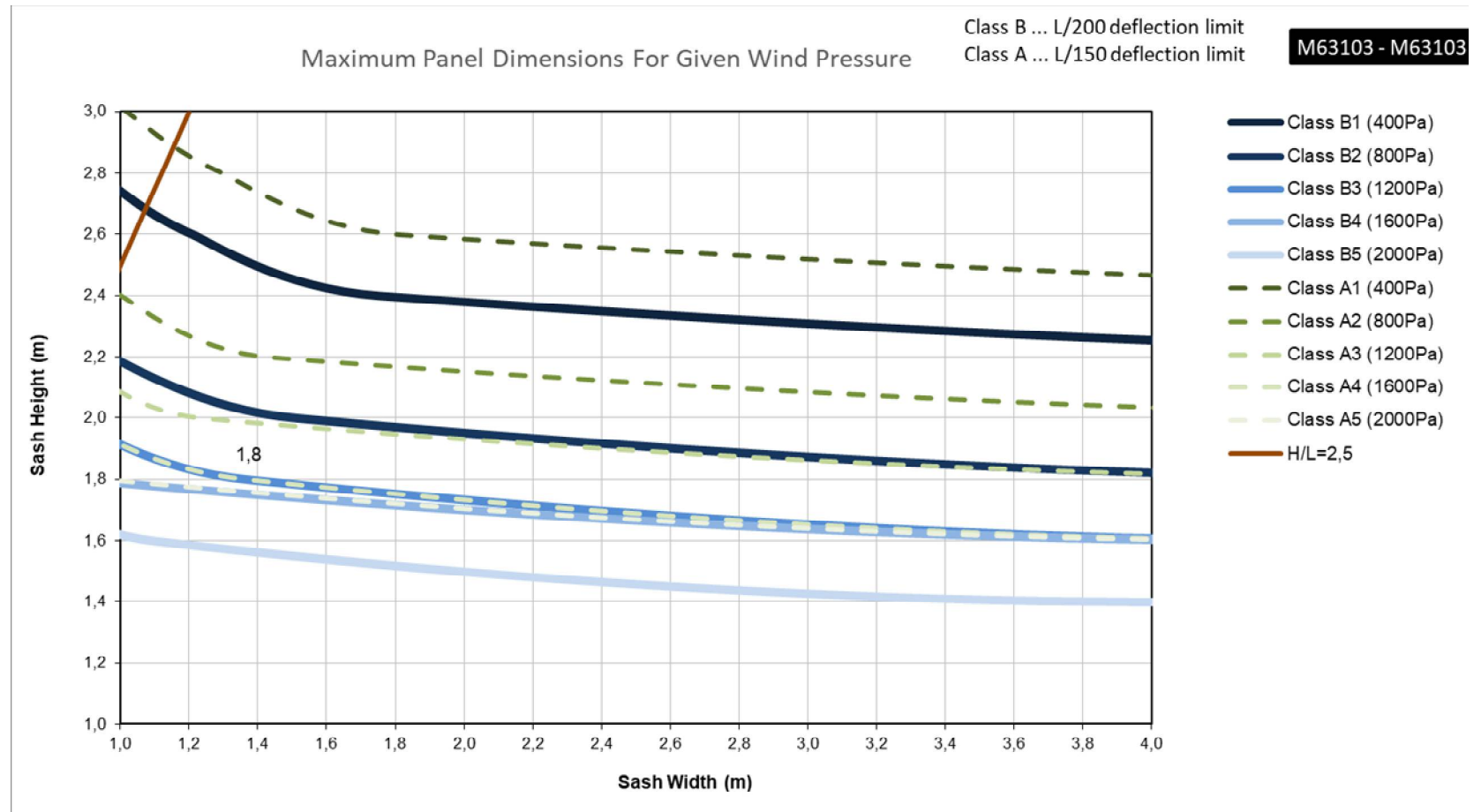
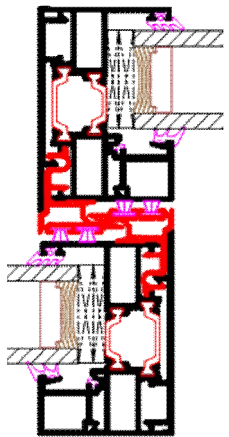


Vetri

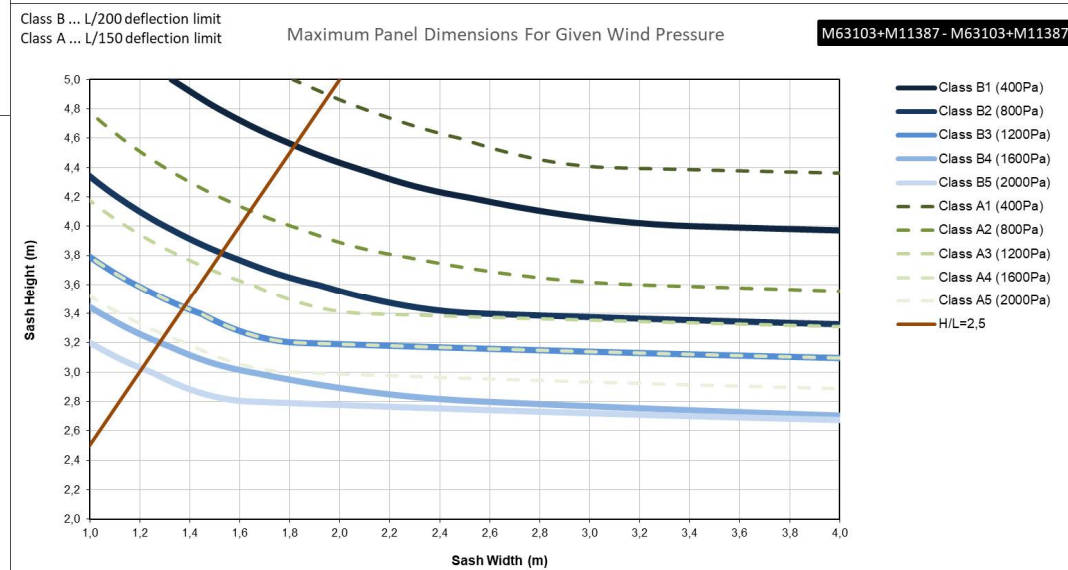
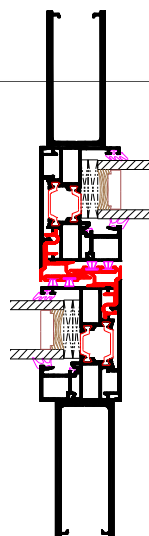
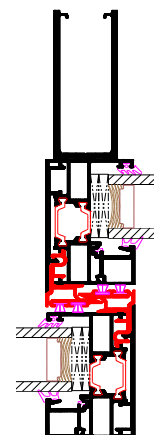
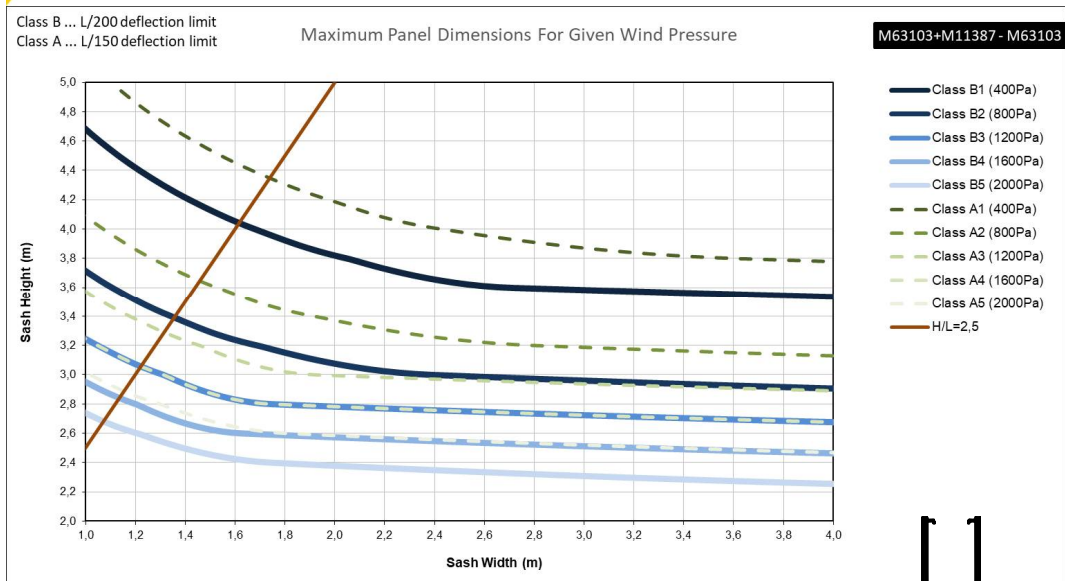
- Fermavetri per una facile installazione e costruzione
- Spessore Massimo vetro di 32 mm



Carico statico

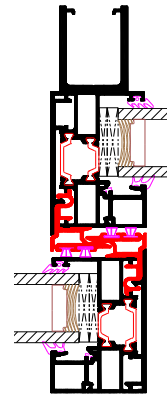
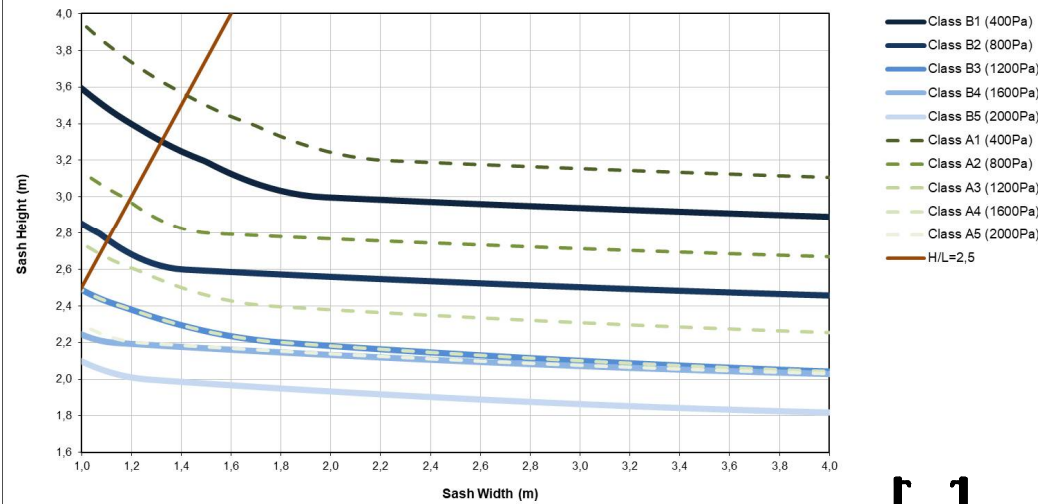


Carico statico



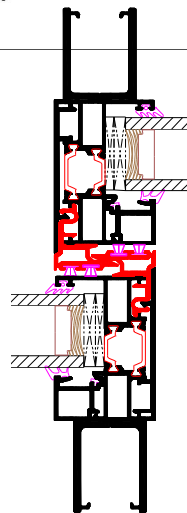
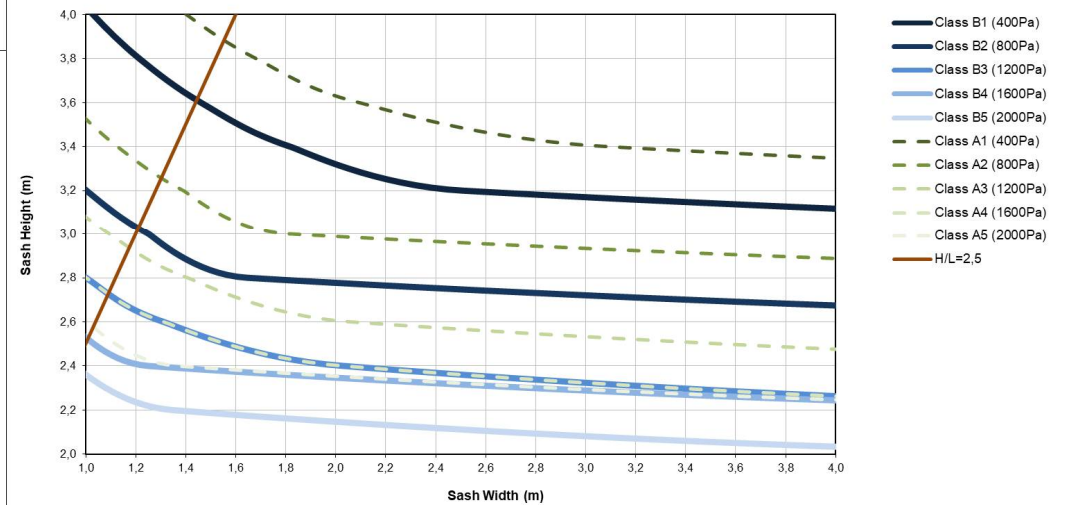
Class B ... L/200 deflection limit
Class A ... L/150 deflection limit
Maximum Panel Dimensions For Given Wind Pressure

M63103+M12412 - M63103



Class B ... L/200 deflection limit
Class A ... L/150 deflection limit
Maximum Panel Dimensions For Given Wind Pressure

M63103+M12412 - M63103+M12412



Maniglia

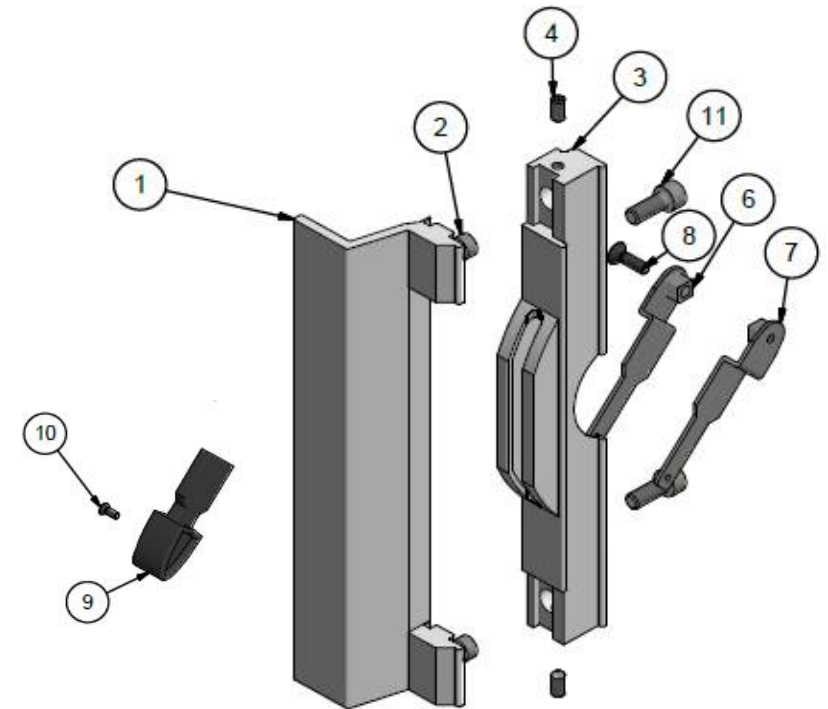
- Meccanismo di chiusura brevettato
- Maniglia minimale sviluppata e disegnata da ALUMIL





Maniglia

- Disponibile nei colori (nero, bianco e argento)
- Facile installazione e sostituzione



Alumil
PRODUCT CATALOG

MULTI POINT LOCK FOR SLIDING SYSTEMS

FUNCTION
Lock for Alumil sliding systems with multiple locking points and cylinder lock option

TECHNICAL FEATURES

- Perfect fit for all sliding Alumil systems
- From 1 to 4 locking points
- Available version with euro profile cylinder hole
- Two available gear backsets 7.5 and 15mm
- Large oval locking points with optional "antilift" accessory for enhanced security
- Combi version available with round pins
- Designed to work with the Alumil 7mm Handle

MATERIALS

- Steel main body and locking points
- Zamak parts

SURFACE COATING

- Zamak die-casting components are subjected to bichromating surface treatment and an additional silver-colored coating

CERTIFICATION

- Durability: Grade 3 - 25.000 test cycles [EN 13126-1/15]
- Corrosion resistance:
 - Hardware set: Grade 3 - high - 96h [EN 1670]
 - Individual zinc die-cast component with bichromating treatment: Grade 3 -> 1.000h salt-spray test [EN 1670, EN 9227 based on EN 13126-1:2011]
- Alumil 5 Year Guarantee

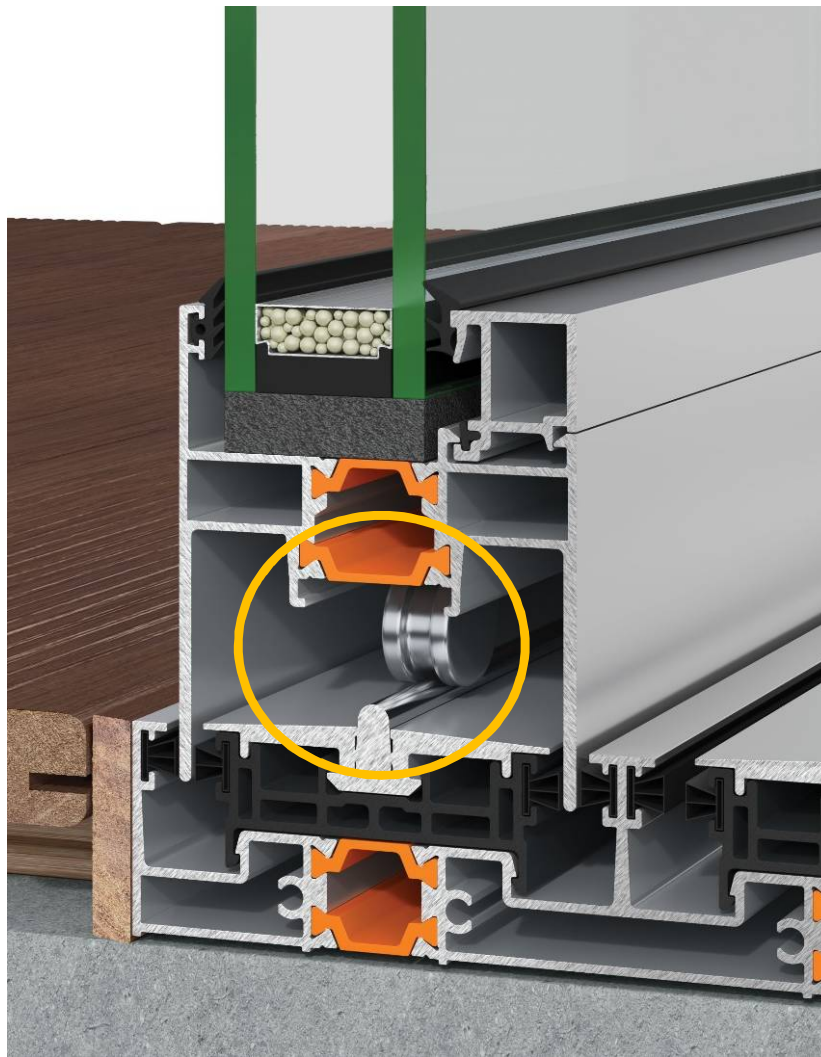
CODES & DESCRIPTIONS	
EX-4405050901	SLIDING LOCK 1 POINT 120 mm BS7,5
EX-9550001871	SLIDING LOCK 2 POINTS 600 mm BS7,5
EX-630810011	SLIDING LOCK 2 POINTS 1000 mm BS7,5
EX-4163831800	SLIDING LOCK 3 POINTS 1800 mm BS7,5
EX-6309540311	SLIDING LOCK 1 POINT 300 mm BS15
EX-4404064100	SLIDING LOCK 2 POINTS 600 mm BS15
EX-6309541000	SLIDING LOCK 2 POINTS 1000 mm BS15
EX-4404164100	SLIDING LOCK 2 POINTS 1600 mm BS15
EX-4409542600	SLIDING LOCK 4 POINTS 1600 mm BS15
EX-6309540411	SLIDING LOCK 3 POINTS 1800 mm BS15
EX-6301538600	SLIDING LOCK 2 POINTS 1600 mm BS15 WITH CYLINDER HOLE
EX-4161000000	SLIDING LOCK 1 POINT COMBI 120 mm BS15
EX-4164006000	SLIDING LOCK 2 POINTS COMBI 600 mm BS15
EX-4164001000	SLIDING LOCK 3 POINTS COMBI 1000 mm BS15
EX-4164001600	SLIDING LOCK 4 POINTS COMBI 1600 mm BS15
EX-6308800011	SLIDING LOCK STRIKER SILVER STRAIGHT BACK
EX-6304064301	SLIDING LOCK STRIKER SILVER CONE BACK
EX-6301819601	SLIDING LOCK EXTRA ANTI-LIFT STRIKER

Serratura

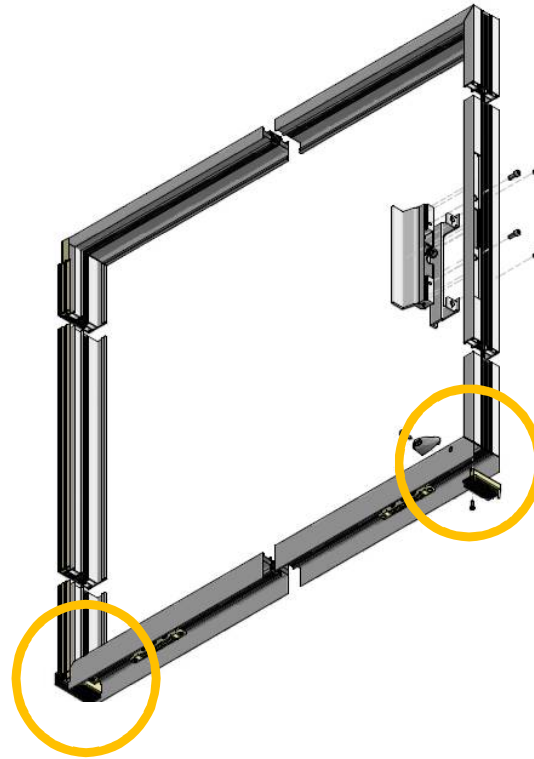
- Multipunto
- Ampia gamma di applicazioni per varie altezze anta (GU specifica per ALUMIL)
- Sistema antisollevamento

Scorrevole

- Portata massima per anta sino a 250 Kg
- Carrelli in acciaio Inox
- 02 carrelli per anta
- Binario rinforzato in Acciaio Inox



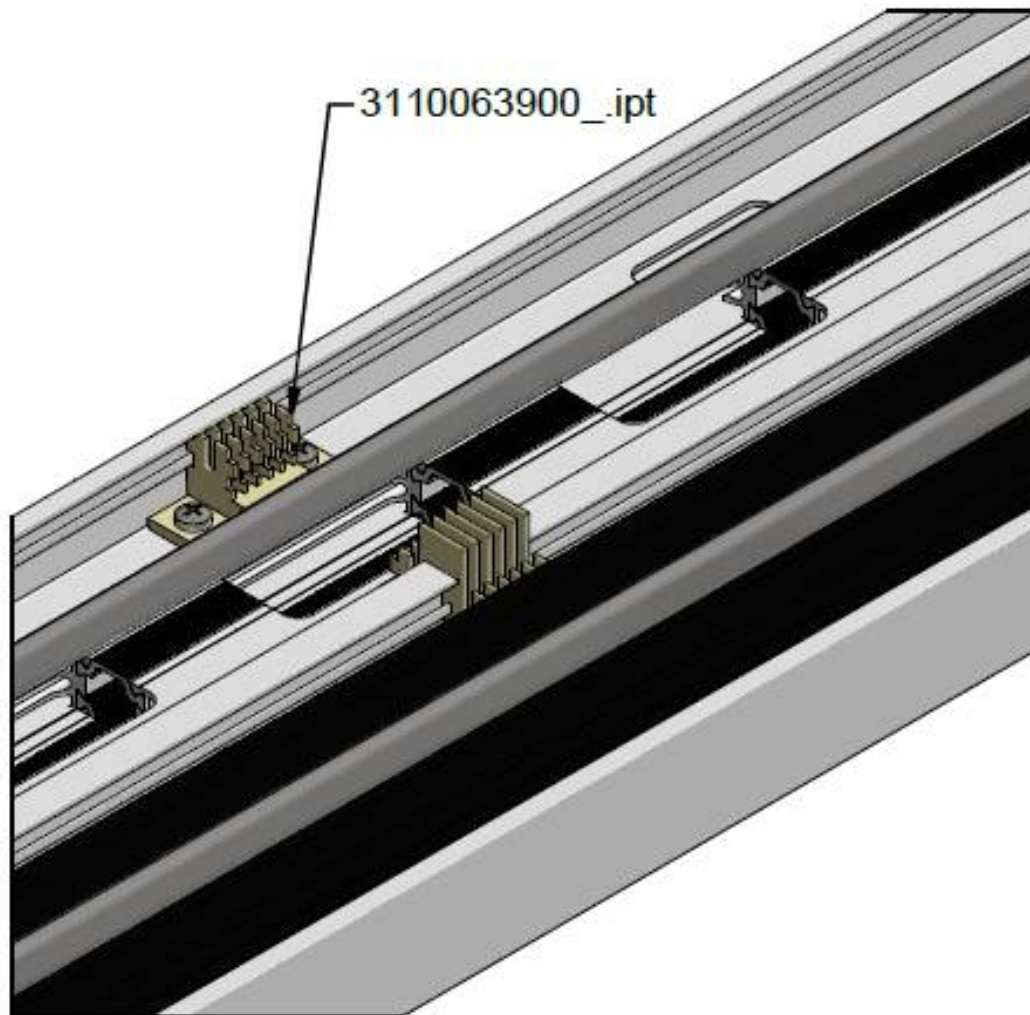
ROLLERS INSTALLATION



Scorrevole

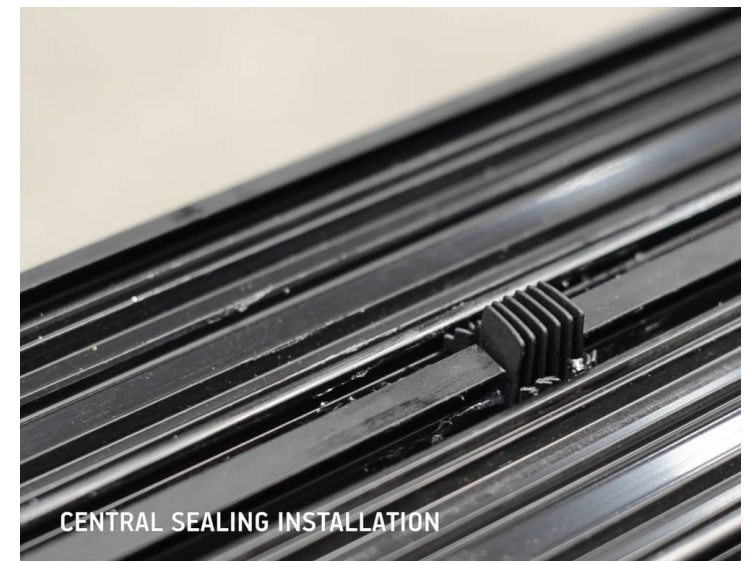
- Spazzolini in entrambe le parti inferiori dell'anta con dei tappi che proteggono i carrelli da polvere e sporcizia.

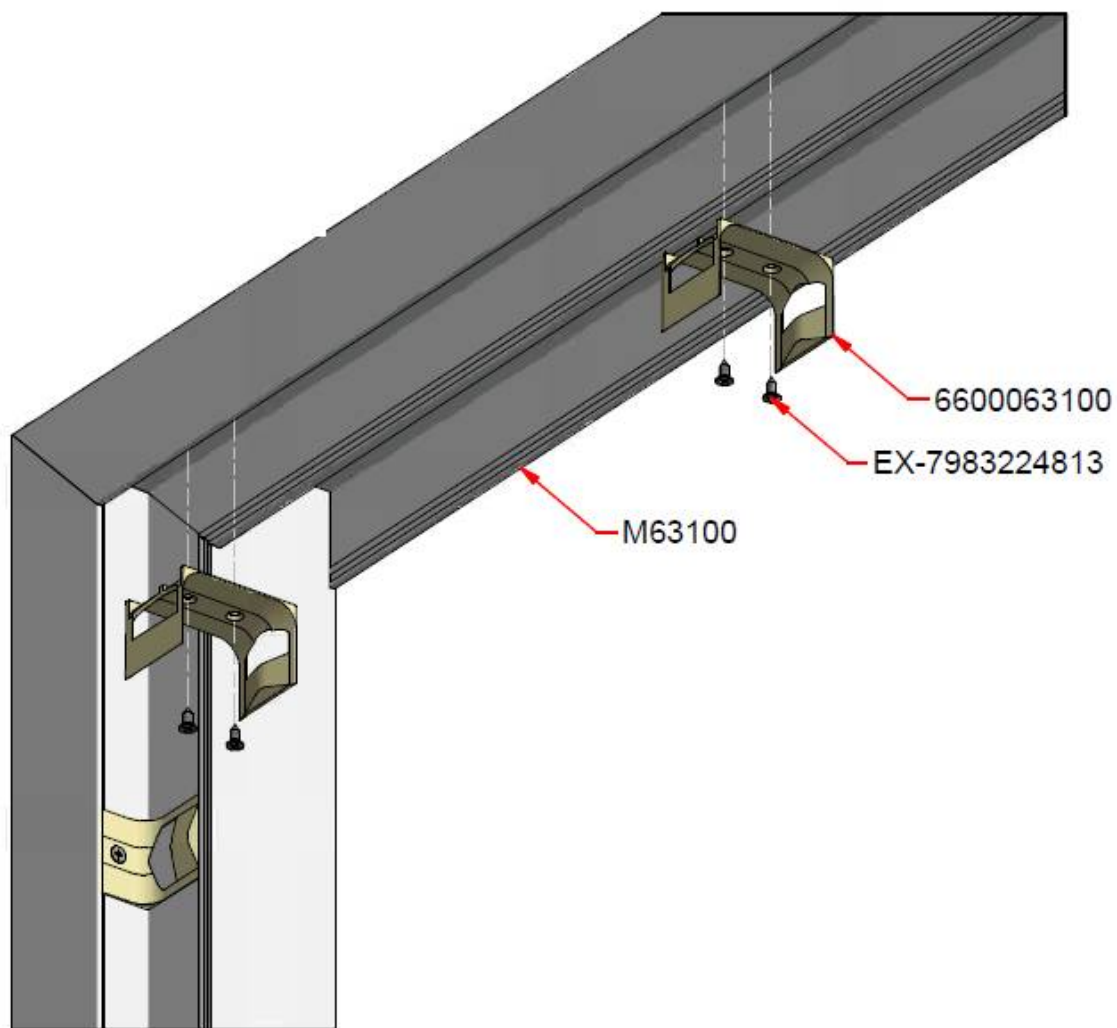




Sigillatura centrale

- Sigillatura nodo centrale, interna ed esterna sulla soglia.

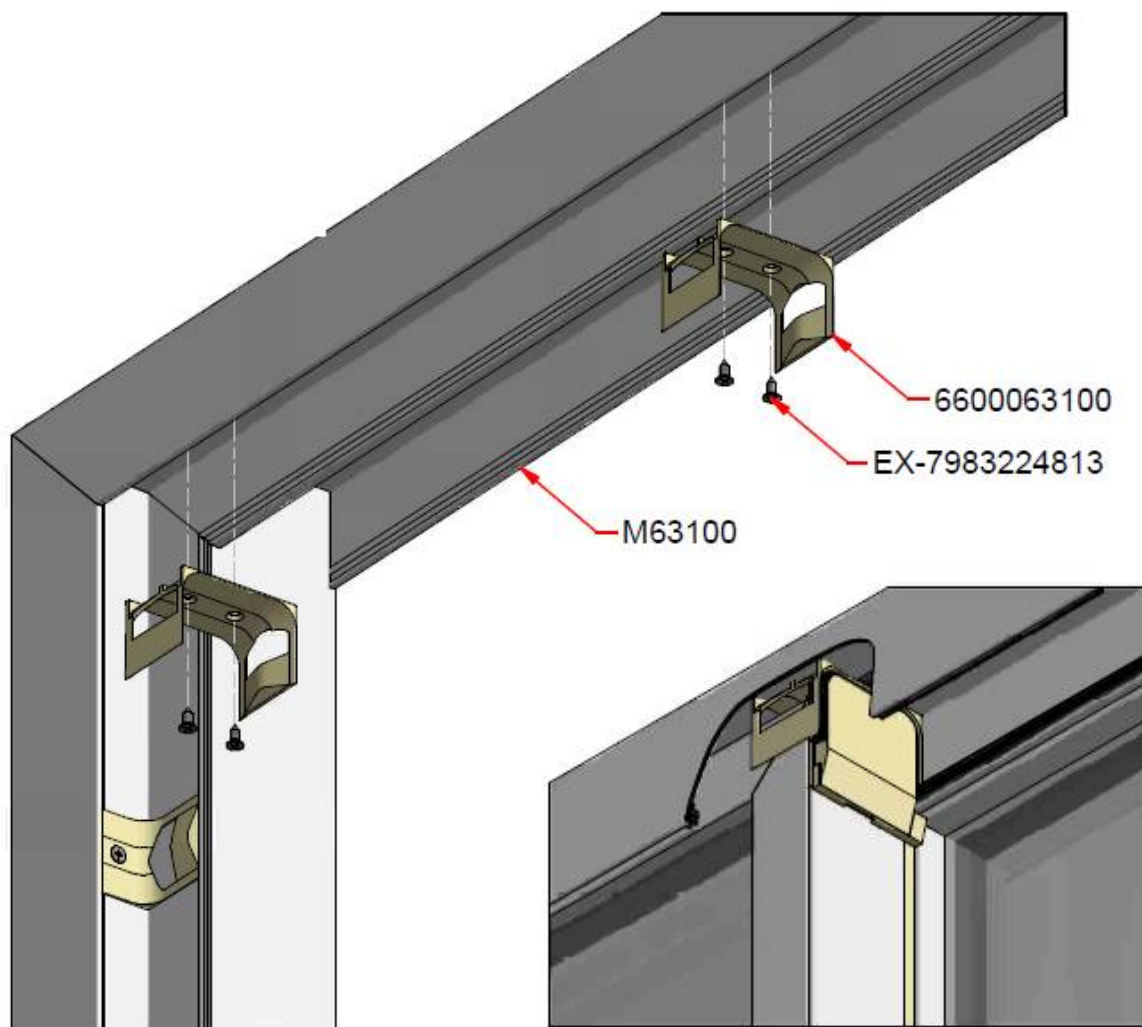




Sigillatura centrale

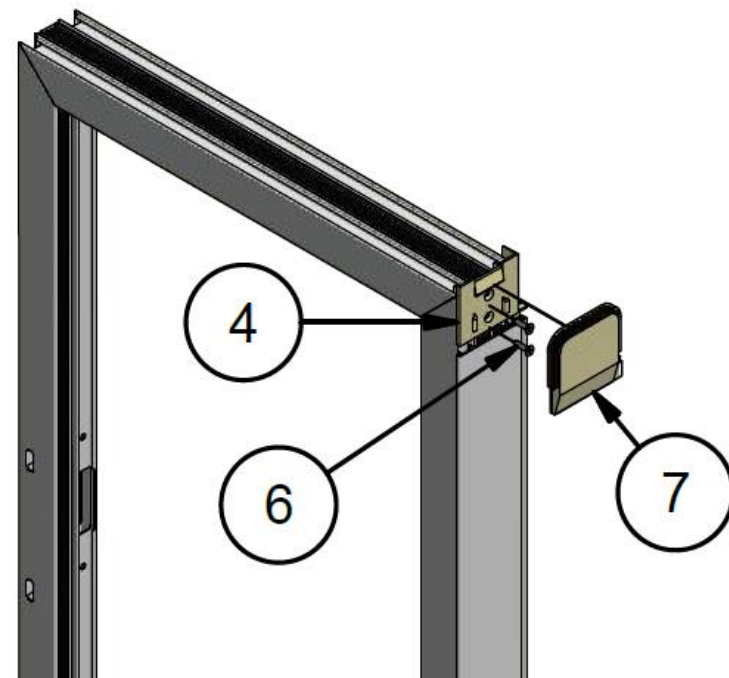
- Tappi distanziatori Anta installati sul telaio
- Ante allineate
- Antisollevamento



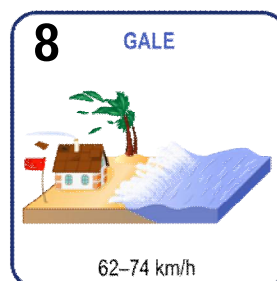
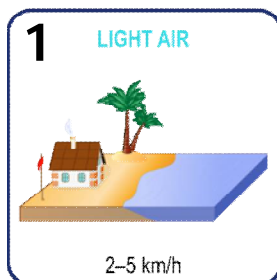


Sigillatura centrale

- Tappi con spazzolini e distanziatori nella parte superiore del telaio e nel nodo centrale dei profile anta



BEAUFORT SCALE

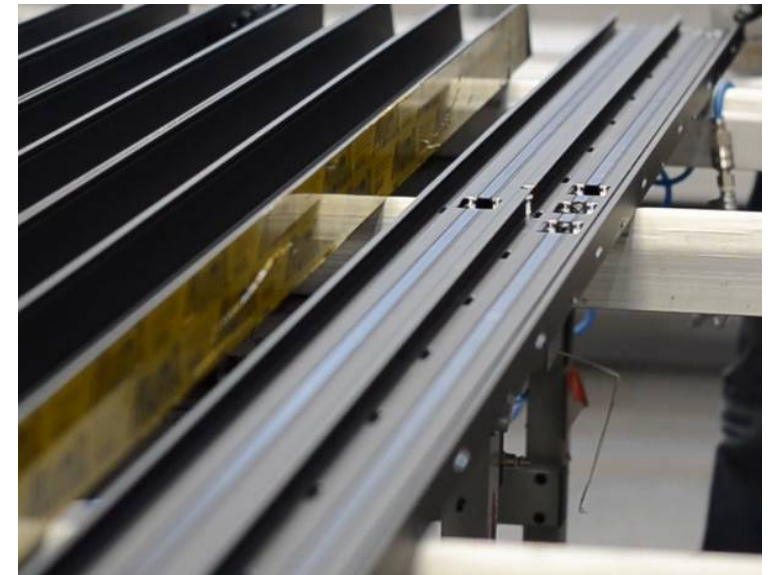
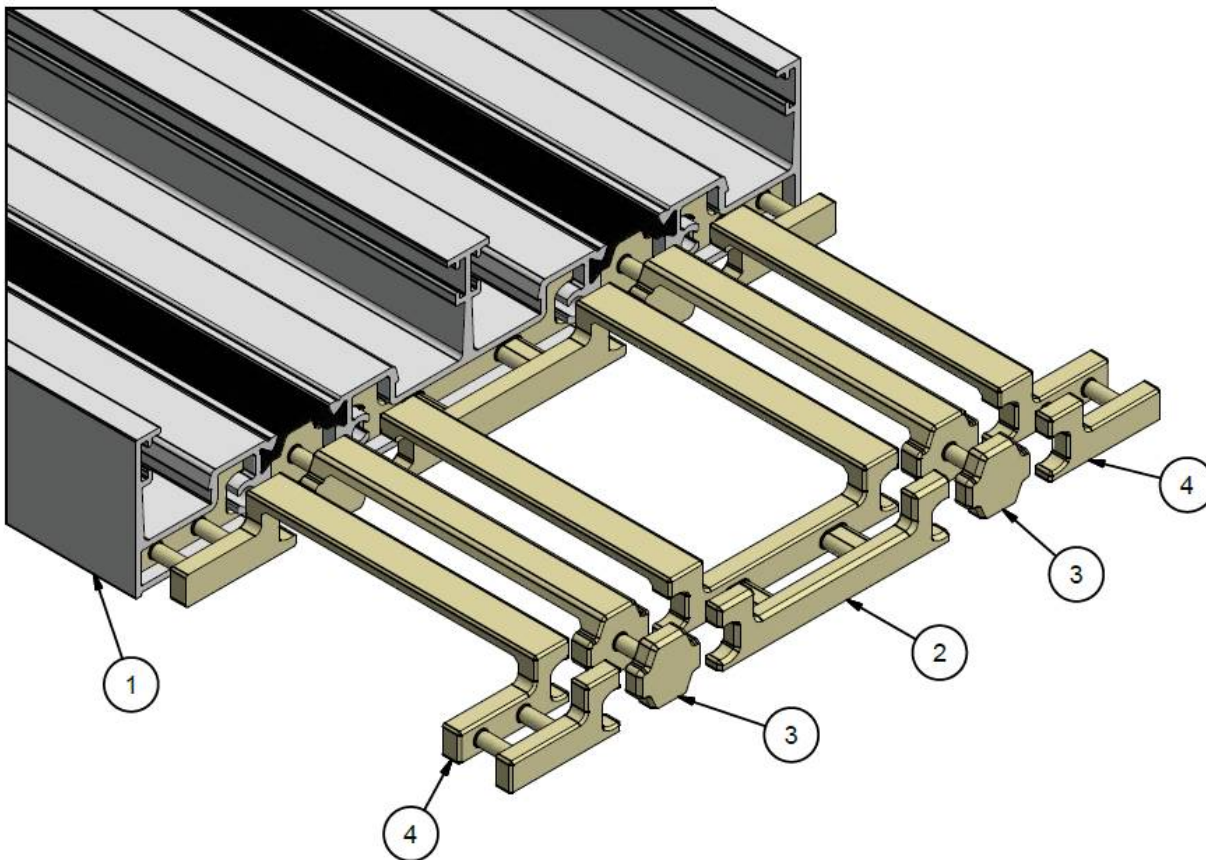


Drenaggio acqua

- La soglia da 32 mm è certificata fino a 9 Bf (strong gale)
- Spinta al vento sino a 79,6 Km/h
- Tenuta all'acqua 300 Pa (class 7A)

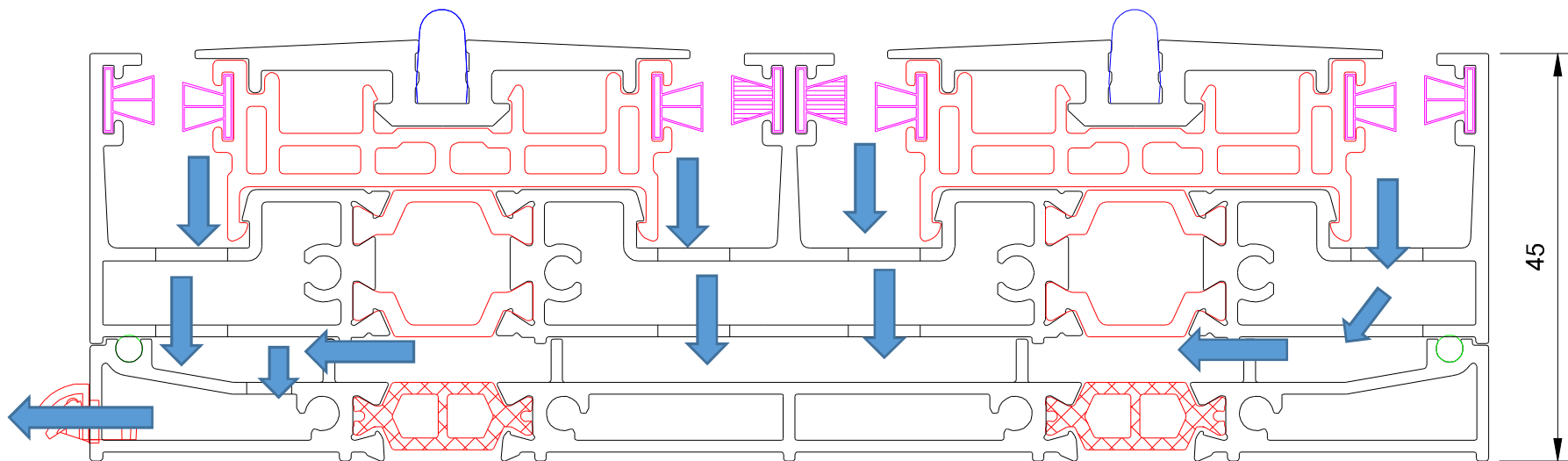
Drenaggio Acqua

- Speciali barriere poste nelle camere delle soglie inferiori
- Telaio a Due o Tre vie



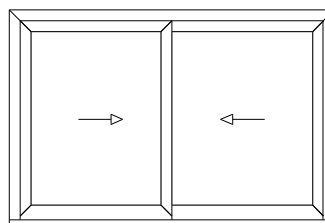
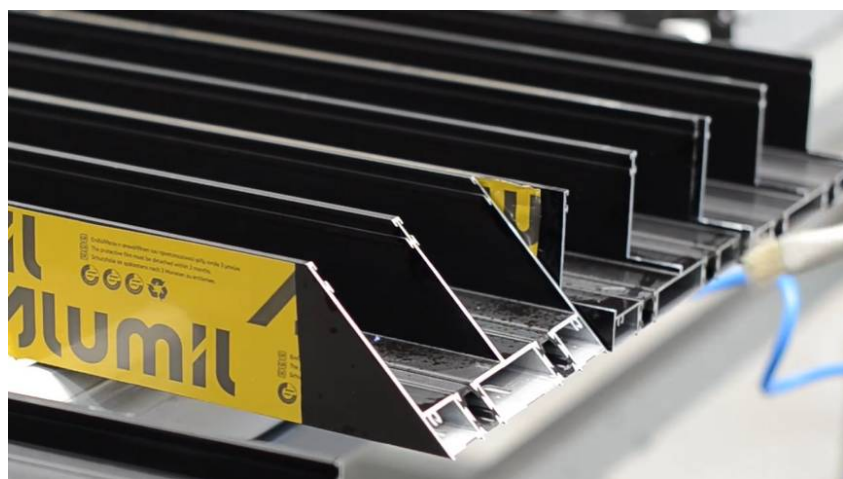
Drenaggio Acqua

- Sottosoglia per il drenaggio verticale dell'acqua
- Per Due o Tre vie



Costruzione

- Taglio profili Ante a 45°
assemblati con squadrette
- Taglio profili Telaio superiore a
45° assemblati con squadrette
- Assemblaggio soglia a 90° e
connessione tramite tappi

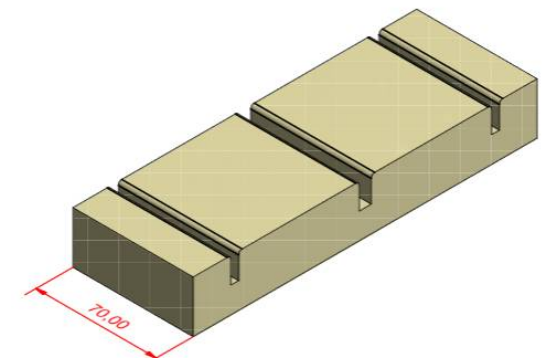
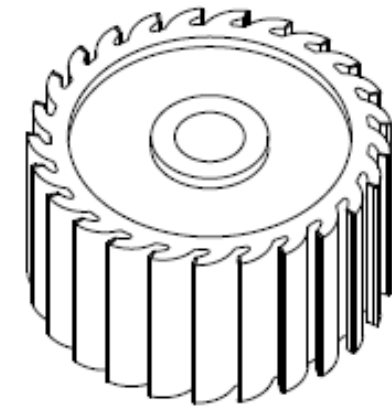


Costruzione

- Set frese e distanziali



LOW THRESHOLD MILLING



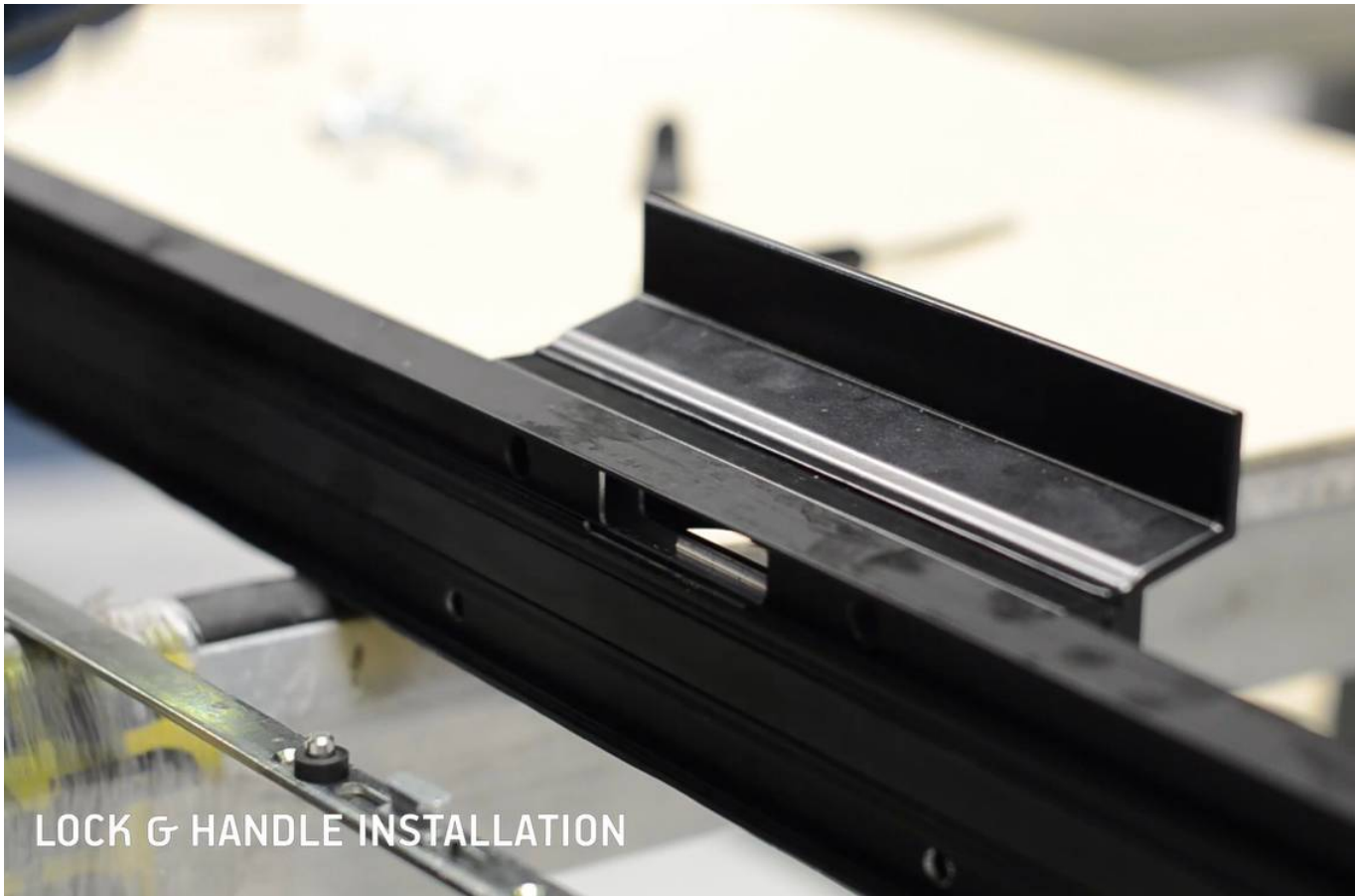
Costruzione

- Pressetta pneumatica per il fissaggio delle squadrette
- Pressette non esclusive

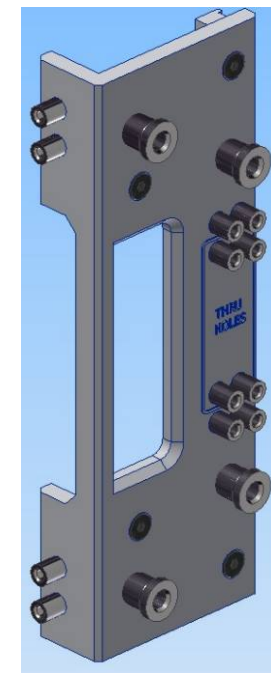


Costruzione

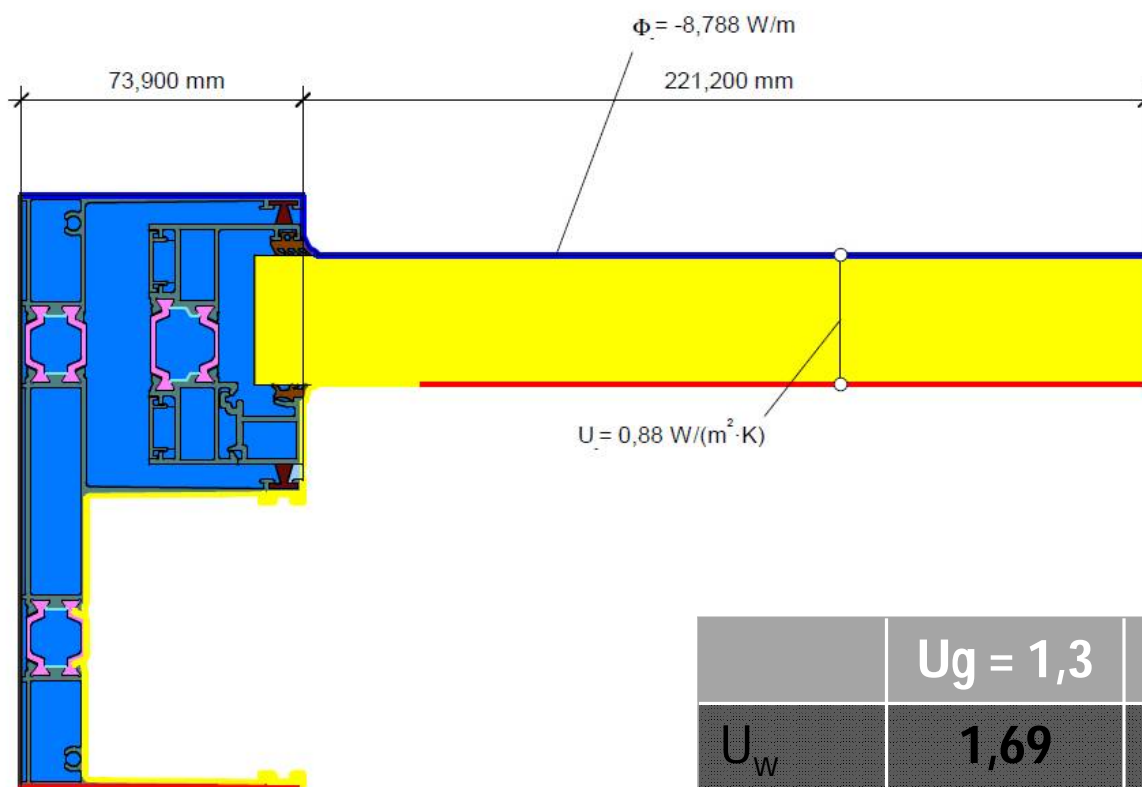
- Dima speciale per lavorazione maniglia
- Ridurre gli errori di allineamento maniglia tra interno ed esterno



LOCK & HANDLE INSTALLATION



Isolamento Termico



	$U_g = 1,3$	$U_g = 1,1$	$U_g = 1,0$	$U_g = 0,8$
U_w	1,69	1,52	1,43	1,26
2 ante scorrevoli 3,00m x 2,20m (L x H) e $\psi = 0,035$				

Certificazioni

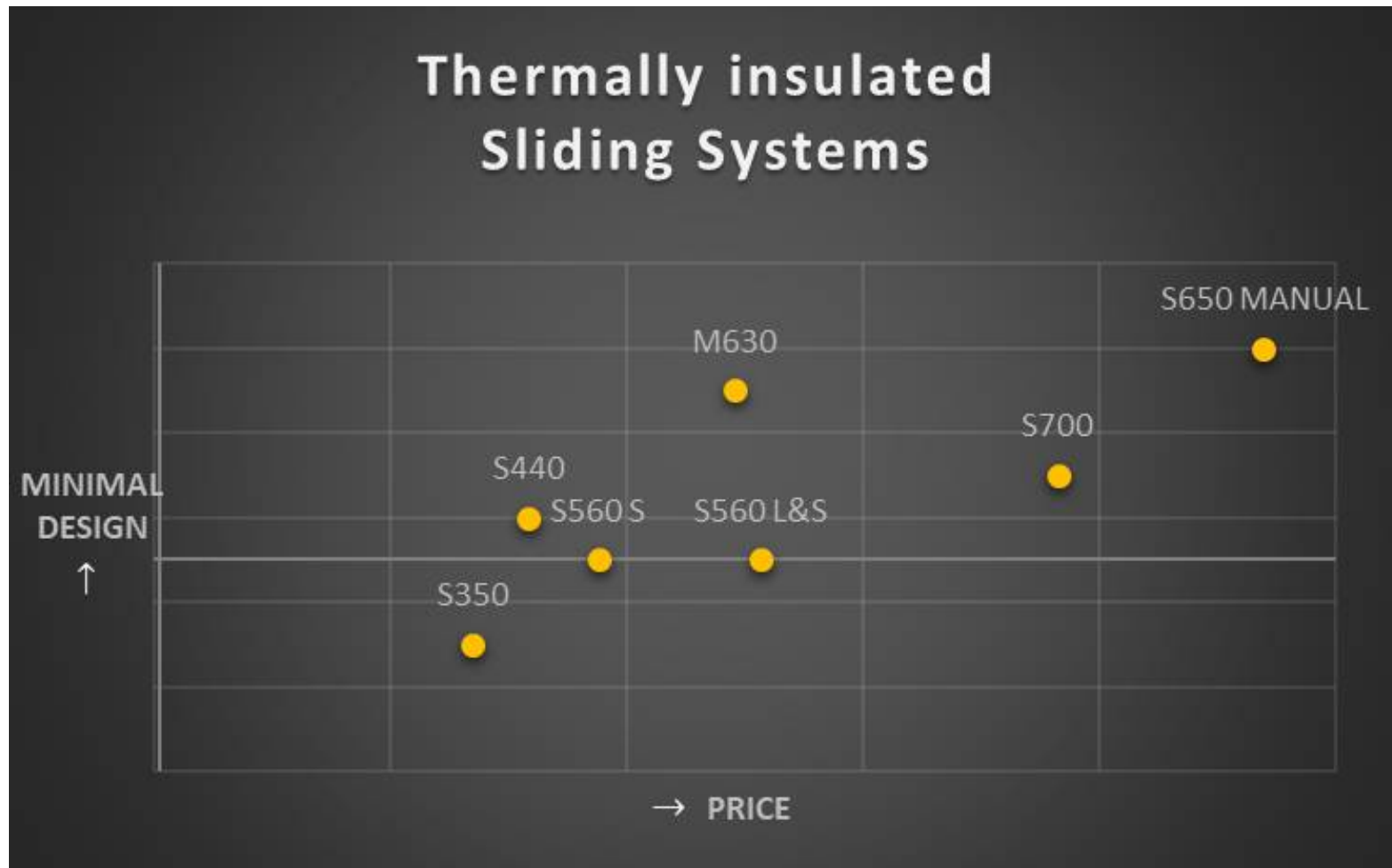
	Air permeability EN 1026, EN 12207	CLASS 3
	Waterlightness EN 1027, EN 12208	CLASS 7A
	Resistance to wind load EN 12210, EN 12211	CLASS C5/B5
	Sound reduction EN 14351, EN 717	$R_w (C;Ctr) = 42 \text{ dB}$
	Thermal insulation EN 10077-2	$U_w = 1,43 \text{ W/m}^2\text{K}^*$

*For dimensions 3,00 x 2,20 m and $U_g = 1,0 \text{ W/m}^2\text{K}$



ARISTOTLE
UNIVERSITY OF
THESSALONIKI



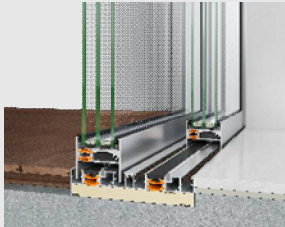




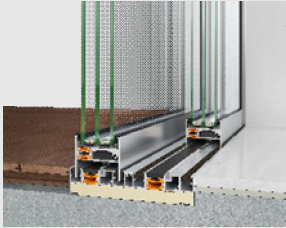


SMARTIA



SUPREME

Technical characteristics	SMARTIA S560 scorrevole	SMARTIA M630	SUPREME S650 Soglia bassa
			
Largh Alluminio a vista	108,5mm	95mm	77mm
Aktezza Telaio	31mm	32mm	35mm
Larghezza Telaio	136mm	155mm	164mm
Larghezza Anta	56mm	63mm	62mm
Largh. Nodo Centrale	49/86mm	44mm	25mm
Portata Anta (max)	200Kg	250Kg	600Kg
Vetro	Fino a 44mm	Fino a 32mm	46mm
Taglio Termico	24 & 16mm polyamides, PVC	24 & 20mm polyamides, PVC	22 & 18mm polyamides, PVC

Performance	SMARTIA S560 scorr.	SMARTIA M630	SUPREME S650 soglia bassa
			
Permeabilità Aria	4	3	3
Acqua	7A (300Pa)	7A (300Pa)	7A (300Pa)
Carico Vento	C2	C5	C3
Isoalm. Acustico	38dB*	42dB	41dB**
Antieffrazione	RC2*	-	RC2**
Isolam. Termico Uw***	1,66	1,43	1,50

* Configurazione con S560 L&S con telaio 4 lati

** Configurazione con S650 with telaio a scomparsa (installazione a pavimento)

*** Test con 2 ante scorrevoli da 3,00m x 2,20m (L x H) Ug = 1,0 W/m²K e psi = 0,035



Costruttori

- **Differenziarsi nel mercato** attraverso sistemi minimali, seguendo le tendenze dell'Architettura moderna e con alti margini di guadagno
- **Facile** installazione e manutenzione
- **Costo fisso** delle vendite grazie al parametro €/m
- Prodotto che soddisfa una vasta gamma di esigenze grazie alle molteplici tipologie d'apertura
- **Incrementare la clientela** dei sistemi minimali, ideale per hotel, residenziale ed altro



Architetti

- Design minimale con grandi superfici vetrate per un'architettura "trasparente"
- Differenziarsi nel mercato attraverso un nuovo brand e nuove soluzioni innovative
- Prodotto che soddisfa una vasta gamma di esigenze grazie alla varietà di soluzioni dal design moderno, minimale e da progetti con esigenze speciali
- Progettare in bioedilizia / sistema a risparmio d'energia e costi
- Soddisfare i clienti ed aumentare la credibilità



Clienti

- Elegante privacy, piena luce grazie al design minimale di sistema dalle ampie vetrate
- Risparmio di costi ed energia grazie alle ottime prestazioni
- Facilità d'uso e impeccabile, di lunga durata
- Prodotto che soddisfa una vasta gamma di esigenze grazie alla varietà di; soluzioni, strutture ed esigenze speciali della clientela



Grazie

www.alumil.com